



Gemeente Rotterdam

Gemeentewerken

Buitenruimte

e

Verkeersplan

Bezoekadres: Galvanistraat 15

Postadres: Postbus 6633

3002 AP Rotterdam

Website: www.gw.rotterdam.nl

Van: A.L. Nederstigt

Telefoon: 010 - 489 45 78

Fax: (010) 4255676

E-mail: AL.Nederstigt@gw.rotterdam.nl

Project : Rottebrug
6094

Contactpersoon : J. v.d. Laarse

Bedrijf : IGWR

Telefoon : 010 – 489 76 36

e-mail : pj.vanderlaarse@rotterdam.nl

Werf / DG : Kralingen – Crooswijk

Datum : 04-06-2012

Versie : a 19-06-2012 Concept

b 24-07-2012 Aanpassingen hulpdiensten en omleidingen

c 15-10-2012 Aanpassing fasering

d 29-11-2012 Uitvoeringsdatum aangepast i.v.m. randvoorwaarden
CoCoWOS en projecten in de omgeving

UIT TE VOEREN WERKZAAMHEDEN EN TECHNISCHE ASPECTEN:

Verhelpen verzakkingen,
aanbrengen nieuwe stootplaten en
werkzaamheden aan de slijtlaag;

GEPLANEDE UITVOERINGSPERIODE:

25 maart 2013 t/m vrijdag 5 april.

Op grond van de spelregels van de
weg mag de afzetting op maandag
25 maart vanaf 9:00 uur 's
ochtends geplaatst worden.

Afhankelijk van de tijd die nodig is
om de bebording te plaatsen, kan
dit betekenen dat de aannemer pas enige tijd na 9:00 uur met het feitelijke werk kan
beginnen.



WERKEN EN EVENEMENTEN IN DE OMGEVING:

- Marathon 2013
- Werkzaamheden Boezemweg – Gerdesiaweg (start na de Marathon)
- Werkzaamheden Mariniersweg (start na de Marathon)

OPMERKINGEN / RANDVOORWAARDEN CoCoWOS:

- Niet tegelijkertijd met de Marathon;
- Niet tegelijk met het project Boezemweg – Gerdesiaweg
- Ambulances moeten bij spoedeisende meldingen gebruik kunnen blijven maken van de brug. Dit betreft alleen verkeersbewegingen van oost (Boezemlaan) naar west (Gordelweg);
- Fietspad over de brug is een verbindende schakel in het stedelijk fietsnetwerk;
- Liefst zo vroeg mogelijk in 2013 uitvoeren;

FASERING:

Het werk wordt uitgevoerd in 2 fases:

Fase 1: gehele brugdek

Betreft:

- Stootplaten over de volle breedte uitgraven en opnieuw aanbrengen, werkzaamheden aan slijtlaag

Duur:

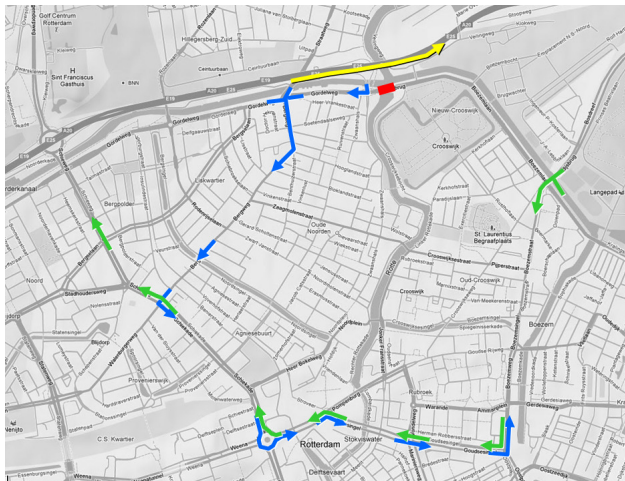
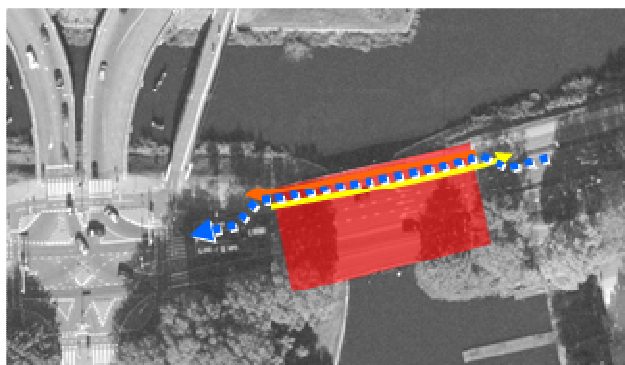
- c.a. 5 dagen;

Hinder:

- Rottebrug afgesloten voor alle verkeer;
- **Fiets- en voetgangersverkeer over de noordzijde van de brug blijft mogelijk**
- Ambulances kunnen bij spoedeisende meldingen gebruik maken van het fietspad aan de noordzijde van de brug;

Omleidingen:

- Autoverkeer vanaf A20 richting Kralingen en Crooswijk via A20 – A16 – afrit Kralingen – Kralingse Plaslaan;
- Autoverkeer vanaf Boszoom en Kralingse Plaslaan richting Den Haag (A13/A20) via Boezemweg – Goudsesingel – Pompenburg – Hofplein – Schiekade – Schieweg (groene pijlen);
- Autoverkeer vanaf Gordelweg richting Dordrecht, Utrecht, Crooswijk, Kralingen via Bergweg – Schiekade – Hofplein – Pompenburg – Goudsesingel – Boezemweg;



Fase 2: Noordzijde brug

Betreft:

- Stootplaten aan de noordzijde van de brug opnieuw aanbrengen: dit duurt langer omdat er objecten in de ondergrond in de weg zitten;

Duur:

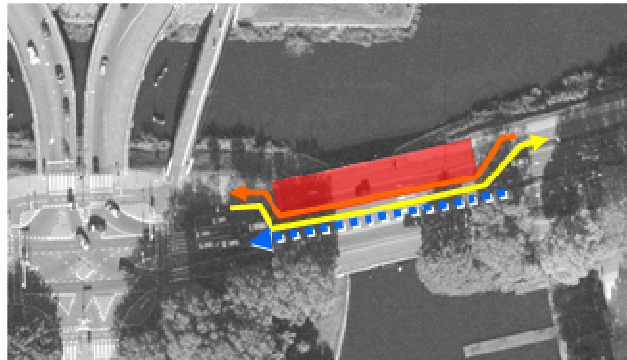
- c.a. een week (zeven aaneengesloten dagen);

Hinder:

- Fiets- en voetpad aan de noordzijde van de brug afgesloten;
- Voorsorteerstrook rechtsaf, en mogelijk ook de voorsorteerstrook rechtdoor afgesloten;
- Op de ruimte die naast het werkvak overblijft, moet ruimte gemaakt worden voor
 - fietsverkeer in beide richtingen en
 - ambulances van oost (Boezemweg) naar west (Gordelweg). Indien er geen ruimte voor normaal autoverkeer aanwezig is, kunnen ambulances over het tijdelijke fietspad;

Omleidingen:

- Indien er geen autoverkeer van de Boezemlaan naar de Gordelweg mogelijk is, kan dezelfde omleiding als in fase 1 worden gebruikt;



VOORAANKONDIGINGEN:

- Twee weken voor aanvang middels plaatsen gele redactieboarden

VERKEERSREGELAARS:

- Nee

BETROKKEN AANGRENZENDE WEGBEHEERDERS:

- Rijkswaterstaat: Voor het aanvragen van verkeersmaatregelen op het rijkswegennet mailen naar verkeersloketzuidholland@rws.nl of formulier invullen op www.verkeersmaatregel.nl. De procedure duurt:
 - minimaal 3 weken voor een rijstrookafsluiting en
 - minimaal 6 weken voor het afsluiten van een af- of toerit.

GEVOLGEN / ACTIES VRI'S EN VERKEERSMANAGEMENT

- Te verzorgen door de Verkeersregiekamer